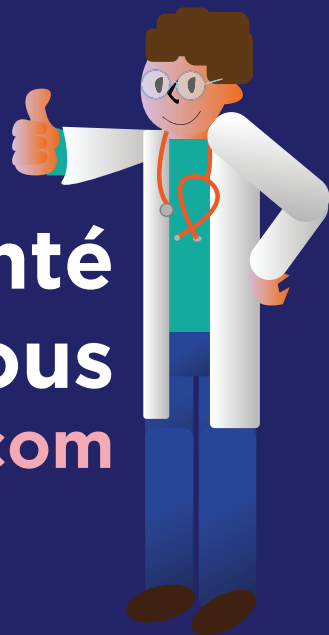


# Med-eShare

**Solution santé  
au service de tous**  
[www.med-eshare.com](http://www.med-eshare.com)



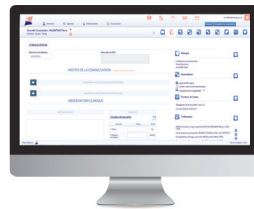
# Une plateforme cloud gratuite pour votre exercice professionnel

Med-eShare vous propose une solution métier pour vous accompagner dans la prise en charge de vos patients, et faciliter les échanges avec tous les acteurs du parcours de soins.

## Un logiciel métier moderne et innovant

### Moderne, intuitif, évolutif

Le logiciel utilise les technologies web les plus efficaces, et vous apporte, avec des mises à jour transparentes, les fonctionnalités les plus récentes.



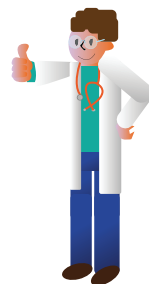
### Mobile, connecté

Accessible depuis tous vos appareils connectés, il vous accompagne à chaque instant et vous propose l'information partout et tout le temps.



### Sécurisé, agréé

Vos données hébergées chez un HADS sont protégées et sauvegardées en temps réel. Notre module de prescription est agréé LAP par la HAS.



## Une solution née avec et pour la eSanté



### Prise en charge des patients et organisation du parcours de soins

Donnez à vos patients l'outil le plus avancé pour leur permettre de suivre leur état de santé : l'App patient Med-eShare.

Transmettez leur des informations sur leur traitement.

Prenez en compte leurs retours grâce à un canal de communication adapté.



### Télémédecine : consultations à distance et +

Réalisez une télé-consultation comme une consultation de télé-expertise, ainsi que des télé-prescriptions grâce aux fonctionnalités incluses dans la solution Med-eShare.



### Partage de dossiers et communication entre confrères

Donnez un accès temporaire à un confrère à un dossier patient.

Transmettez leur des informations sur les traitements de vos patients.

Prenez en compte leurs retours.

Retrouvez les comptes-rendus de consultation et les prescriptions liées.

# Med-eShare et la santé publique

Empowerment du patient : informer, expliquer, partager pour mieux soigner grâce à notre App patient



Meilleure observance



Plus grande compréhension



Gain de temps

## Fournir et recevoir la donnée vie réelle

Comprendre pour agir : pour connaître la réalité de l'utilisation des traitements, il est nécessaire de mesurer les résultats au regard des conditions des patients des co-prescriptions d'autres médicaments. Med-eShare contribue à l'amélioration des traitements par l'analyse et le partage des résultats.

## Participez à une communauté de médecins mobilisés pour la recherche

Rejoignez notre communauté de médecins et participez à la compréhension de ce qui se passe en vie réelle !

# Devenez un médecin Med-eShare !

Med-eShare  
130 rue de Lourmel - 75015 Paris  
contact@med-eshare.com

[www.med-eshare.com](http://www.med-eshare.com)

